

Curs 5 - Autocad

Acest **curs** prezinta **Curs 5 - Autocad**.

In acest PDF poti vizualiza cuprinsul si bibliografia (daca sunt disponibile) si aproximativ doua pagini din documentul original.

Arhiva completa de pe site contine un fisier, intr-un numar total de **8 pagini**.

Fisierele documentului original au urmatoarele extensii: doc.

Extras

Capitolul 5

Noi caracteristici ale personalizarii

Scopul acestui capitol este de a explica modul de încărcare a aplicatiilor rezidente AutoLISP, ActiveX Automation si aplicatii modulare.

Obiective

În acest capitol, veti

- Face rezidente aplicatiile AutoLISP
- Parcurge ActiveX Automation si câteva din aplicatiile sale
- Observa procesul de încărcare la cerere a aplicatiilor

AutoLISP rezident

Atunci când începeti un nou desen, AutoLISP ramâne încărcat din desenele anterioare. Când AutoLISP se autoîncarca, el ramâne disponibil pentru toate desenele din sesiunea de lucru curenta.

În tabelul din caseta de dialog , puteti opta daca AutoLISP este reîncărcat automat între desene, prin selectarea sau deselectarea optiunii Reload AutoLISP Between Drawings.

Active X

Folosind OLE 2.0 Automation, puteti dezvolta fisiere script, macrouri sau aplicatii ale altor parteneri, pentru AutoCAD, cu limbaje moderne si accesibile, precum Visual Basic 4.0 sau Visual C++. Cu Active X, puteti crea si edita obiecte din orice aplicatie, care serveste drept controler Active X, precum Microsoft Excel.

Urmatoarele trei sunt elementele de baza pentru terminologia Active X:

- Obiecte AutoCAD care sunt posibil a fi procesate sunt cunoscute ca obiecte Active X
- Metodele sunt functii care îndeplinesc o actiune asupra unui obiect Active X
- Proprietatile sunt functii care returneaza informatii despre starea unui obiect

Autodesk Development System (ADS) si AutoCAD Runtime Extension (ARX) au fost dezvoltate ca instrumente de programare pentru programatori avansati. Active X este un instrument de programare mai compact si transportabil, accesibil tuturor programatorilor.

Caracteristici si avantaje

Active X este o alternativa la AutoLISP si Proteus. Versiunea interfetei în AutoCAD este foarte asemanatoare cu interfata Active X în alte aplicatii, precum Microsoft Excel, Microsoft Acces, Visio 3.0, iar tehnicile de programare sunt aceleasi în toate aplicatiile. Puteti lucra cu obiecte din diferite aplicatii în acelasi timp, sau puteti automatiza operatiile repetitive în AutoCAD, precum crearea componentelor parametrizate.

AutoCAD functioneaza numai ca server Active X, nu si ca controler, si cere ca o aplicatie precum Excel sa lucreze ca un controler automat.

Functia de batch plot (plotare din stiva) din AutoCAD este un exemplu de program Active X. Pentru informatii asupra acestei functii, vedeti "Plotarea din stiva" din capitolul 6 al acestui manual. Pentru o documentare completa asupra metodelor Active X, vedeti help-ul online, la sectiunea "Using Active X Guide".

Obiecte Active X

În AutoCAD, obiectele Active X sunt toate obiectele din interiorul AutoCAD-ului, inclusiv layerul, blocul, stilul de text, linia, arcul, cercul, pentru a denumi câteva dintre ele. Aceste obiecte sunt accesibile unui controler Active X, precum Excel. Utilizând caseta de dialog Object Browser din Excel, puteti avea acces la multe setari si la controlul obiectelor AutoCAD, asa cum se prezinta în figura urmatoare:

Fig 5- 1 Caseta de dialog Object Browser din Excel

Aceste obiecte devin disponibile în Excel, deoarece AutoCAD își înregistreaza obiectele în mediul sistemului de operare. Având acces la aceste obiecte si la setarile pentru Property si Methods, vi se ofera conditiile pentru crearea si manipularea desenelor AutoCAD.

Proprietatile obiectelor

Proprietatea unui obiect este un atribut sau o caracteristica a acestuia. În cazul unei linii, câteva din proprietatile ei sunt punctele de început si de sfârșit si grosimea. Asa cum puteti observa din figura 5-2, numele unui obiect de tip linie în AutoCAD este AcadLine (în lista din partea stânga) si una din multele lui proprietati este endPoint (în lista din partea dreapta).

Atunci când creati un macro în Excel (controler Active X), puteti folosi oricare dintre obiecte (din lista Objects/Modules) sau accesa oricare dintre proprietatile obiectelor (din lista Methods/Properties). Combinarea acestor setari vor conduce la un macro sau program.

.....
.....
.....

Documentul complet de 8 pagini il poti citi daca il descarci din Biblioteca.RegieLive.ro

Imagini din documentul complet:

Prima a descoperi complet supra activitate activă X, unde trebuie să se respice "Prima activă X" din...

Obține Activă X

În AutoCAD, Activă X este o caracteristică de activare în AutoCAD care este activată în mod implicit în toate versiunile de AutoCAD. Activă X este o caracteristică de activare în AutoCAD care este activată în mod implicit în toate versiunile de AutoCAD.



Fig. 1 - Fereastra de dialog Object Properties în AutoCAD

Activă X este o caracteristică de activare în AutoCAD care este activată în mod implicit în toate versiunile de AutoCAD. Activă X este o caracteristică de activare în AutoCAD care este activată în mod implicit în toate versiunile de AutoCAD.

Proprietățile activărilor

Proprietățile activărilor sunt o caracteristică de activare în AutoCAD care este activată în mod implicit în toate versiunile de AutoCAD. Activă X este o caracteristică de activare în AutoCAD care este activată în mod implicit în toate versiunile de AutoCAD.

Metode

Metodele sunt o caracteristică de activare în AutoCAD care este activată în mod implicit în toate versiunile de AutoCAD. Activă X este o caracteristică de activare în AutoCAD care este activată în mod implicit în toate versiunile de AutoCAD.

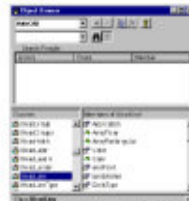


Fig. 2 - Fereastra de dialog Object Properties în AutoCAD

Prima a descoperi complet supra activitate activă X, unde trebuie să se respice "Prima activă X" din...

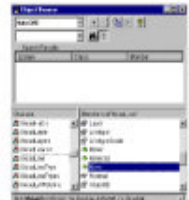


Fig. 3 - Fereastra de dialog Object Properties în AutoCAD

Activă X în AutoCAD

În acest manual, se prezintă Activă X și cum este activată în AutoCAD.

Condițiile necesare pentru Activă X în AutoCAD

1. Activă X este o caracteristică de activare în AutoCAD care este activată în mod implicit în toate versiunile de AutoCAD.
2. Activă X este o caracteristică de activare în AutoCAD care este activată în mod implicit în toate versiunile de AutoCAD.
3. Activă X este o caracteristică de activare în AutoCAD care este activată în mod implicit în toate versiunile de AutoCAD.



Fig. 4 - Fereastra de dialog Object Properties

5. Activă X este o caracteristică de activare în AutoCAD care este activată în mod implicit în toate versiunile de AutoCAD.

Crearea unui nou activă

1. Activă X este o caracteristică de activare în AutoCAD care este activată în mod implicit în toate versiunile de AutoCAD.
2. Activă X este o caracteristică de activare în AutoCAD care este activată în mod implicit în toate versiunile de AutoCAD.



Fig. 5 - Fereastra de dialog Object Properties

Mai multe detalii se găsesc în [pagina documentului din Biblioteca.RegieLive.ro](http://Biblioteca.RegieLive.ro)